

Wedstrijdbepalingen Skûtsje Kortebaan Kampioenschappen

1. DE REGELS

- 1.1. De wedstrijdserie is onderworpen aan de Regels zoals gedefinieerd in de Regels voor Wedstrijdzeilen 2017 - 2020.

2. Mededelingen aan deelnemers

- 2.1. Mededelingen over de wedstrijden zullen worden geplaatst in de facebook groep van het SKK.
- 2.2. Wijzigingen in de wedstrijdbepalingen zullen voor 9 uur in de facebook groep staan en worden toegelicht tijdens palaver.
- 2.3. Palaver zal plaatsvinden om half 9 op de steiger voor het startschip.

3. PROGRAMMA VAN WEDSTRIJDEN

- 3.1. Op zaterdag zal worden gestreefd naar het varen van 4 wedstrijden. Op zondag zal worden gestreefd naar het varen van 3 wedstrijden.
- 3.2. Het laatst mogelijke tijdstip voor het waarschuwingssein op zaterdag is 16:30
Het laatst mogelijke tijdstip voor het waarschuwingssein op zondag is 14:30
- 3.3. Er zal op beide wedstrijddagen geen waarschuwingssignaal vóór 10:30 gegeven worden.

4. WEDSTRIJDGEBIED

- 4.1. Het wedstrijdwater zal zijn het Heegermeer ten zuiden van de vaargeul.
- 4.2. Het is verboden om zich tijdens de wedstrijd buiten het wedstrijdwater te bevinden.
- 4.3. Het is verboden om tijdens de wedstrijd een vaargeul te doorkruisen.

5. DE WEDSTRIJDBANEN

- 5.1. De te zeilen banen worden door de wedstrijdleiding gekozen uit de banen weergegeven in Appendix B.
- 5.2. Voorafgaand aan elke wedstrijd zal door middel van gele borden met zwarte belettering op het startschip aangegeven worden welke baan gevaren zal worden. De weergegeven baan ten tijde van het voorbereidingssein is leidend.

6. MERKTEKENS

- 6.1. De start/finishlijn loopt vanaf de voorste mast op het startschip tot de start/finishboei. Ter hoogte van deze mast zal een oranje vlag gevoerd worden voor de start en een blauwe vlag voor de finish.
- 6.2. Bij een baanverlegging zal alleen een C vlag worden getoond. Dit wijzigt regel 33 van Regels voor Wedstrijdzeilen 2017-2020.

7. DE START

- 7.1. De wedstrijden zullen worden gestart met hieronder beschreven seinen. Dit wijzigt regel 26 van Regels voor Wedstrijdzeilen 2017-2020.
- 7.2. De vlag "oranje" wordt ten minste 10 minuten voor het startsein getoond met één geluidsein.
- 7.3. De klassevlag is een witte vlag met het SKK-logo.
- 7.4. De startlijn zal liggen tussen de merktekens van de startlijn.
- 7.5. Er kan een indringboei gelegd worden. Deze boei zal benedenwinds van het startschip liggen. Het is op geen enkel moment toegestaan tussen deze boei en het startschip door te varen. Regel 18 is eveneens niet van toepassing bij het betreffende merkteken.
- 7.6. Op enige afstand aan bakboord van het startschip kan een Inner Limit Mark (ILM) worden neergelegd. Boten dienen deze aan stuurboord te houden. Het is niet toegestaan om tussen dit merkteken en het startschip door te varen. De ILM, vormt niet de startlijn.

8. STRAFSYSTEEM

- 8.1.** Regel 44.1 wordt gewijzigd in: Een skûtsje dat een regel van Deel 2 Regels voor Wedstrijdzeilen 2017 - 2020 heeft overtreden kan een straf nemen door zich zo snel mogelijk na het incident vrij te varen van andere skûtsjes en daarna onmiddellijk één ronde te maken, waarbij in die ronde eenmaal overstag wordt gegaan en eenmaal wordt gegijpt.

9. TIJDSLIMIETEN EN STREEFTIJDEN

- 9.1.** Er wordt naar gestreefd naar wedstrijden van na ca. 45 minuten.
9.2. Deelnemers die niet finishen binnen 20 minuten nadat het eerste skûtsje is gefinisht, zullen de score Did Not Finish (DNF) krijgen toegewezen.

10. PROTESTEN

- 10.1.** De wedstrijdleiding is tevens ook het protest comité.
10.2. Protestformulieren zijn verkrijgbaar bij de wedstrijdleiding
10.3. Protesten moeten binnen één uur nadat de laatste deelnemer van de laatste wedstrijd van de dag finisht bij de wedstrijdleiding worden ingeleverd.
10.4. De protestvlag dient zo snel mogelijk na het incident gehesen te worden in het stuurboord want, en te blijven staan tot na de finish van de wedstrijd.
10.5. Protesten zullen behandeld worden na het diner, tenzij anders overeengekomen tussen de betrokken partijen en het protest comité.

11. SCORE

- 11.1.** Het puntenscoresysteem is van toepassing waarbij het eerste aankomende skûtsje 0,9 punten krijgt, het tweede 2, het derde 3, etc.
11.2. Wanneer er een serie van minimaal vijf wedstrijd gevaren is, wordt het slechtste resultaat afgetrokken.

12. VEILIGHEIDSVOORSCHRIFTEN

- 12.1.** Deelnemers die de wedstrijd baan verlaten voor het einde van een wedstrijd dienen de wedstrijdleiding hiervan op de hoogte te brengen, op straffe van uitsluiting van de serie.
12.2. Tijdens het verblijf op het water is het dragen van deugdelijk persoonlijk drijfvermogen verplicht.
12.3. Indien een skûtsje omslaat wordt de wedstrijd per direct afgelast. Startschip en begeleidingsschepen zullen per direct vertrekken naar het omgeslagen schip, van de deelnemende schepen wordt verwacht direct alle assistentie te verlenen waar mogelijk. Verder is er een sleepboot aanwezig die de omgeslagen skûtsje recht kan trekken.
12.4. Indien een deelnemer om medische assistentie verzoekt kan per discretie van de wedstrijdleiding de wedstrijd afgebroken worden.

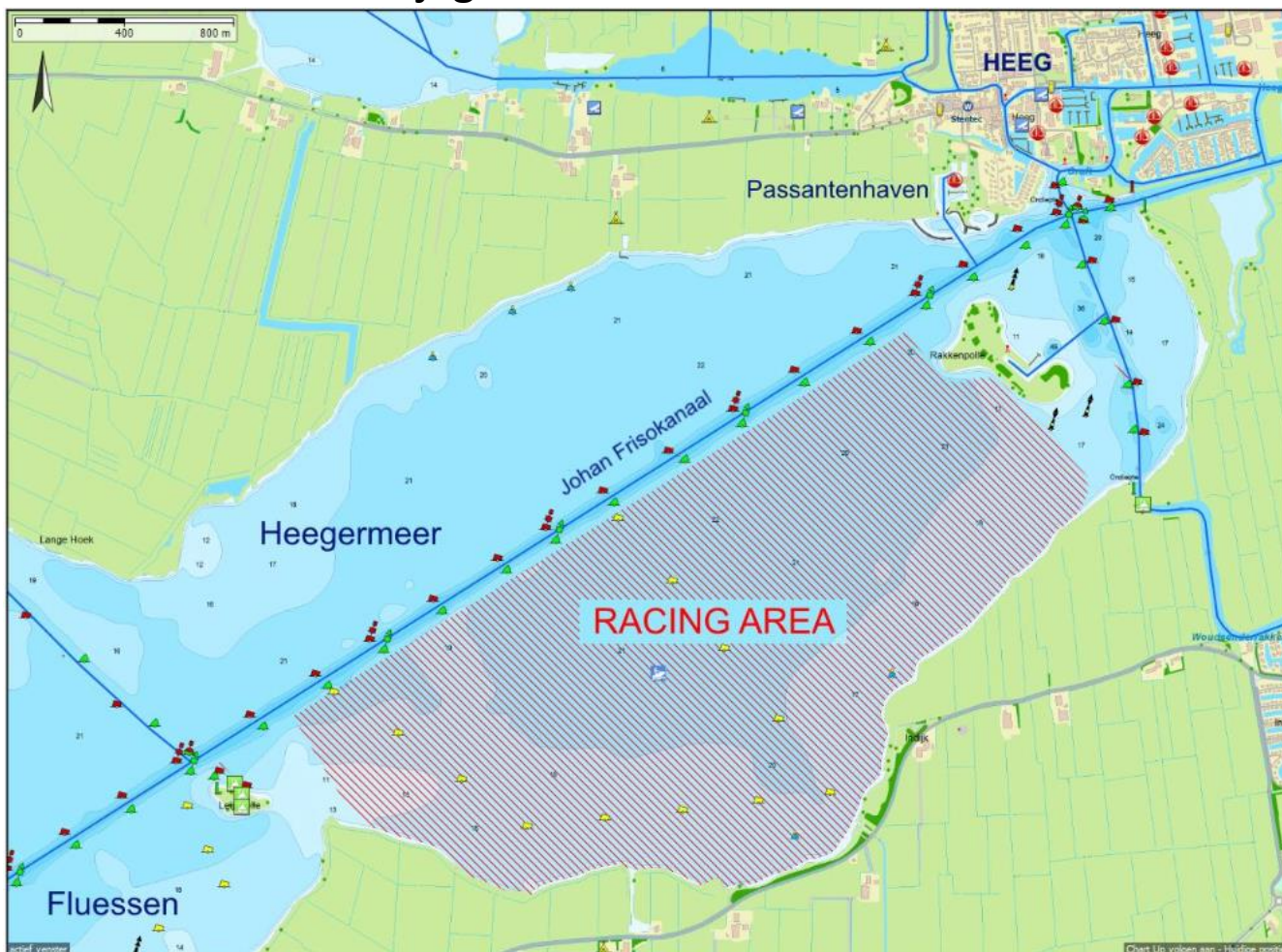
13. AFWIJZING VAN AANSPRAKELIJKHEID

- 13.1.** Deelnemers nemen geheel voor eigen risico deel aan de wedstrijdserie. Zie regel 4 van de Regels voor Wedstrijdzeilen; besluit om wedstrijd te zeilen. De wedstrijdleiding en organisatie accepteert geen enkele aansprakelijkheid voor materiële schade of persoonlijk letsel of dood veroorzaakt in samenhang met of voor, gedurende of na de wedstrijdserie.

14. VERZEKERING

- 14.1.** Elke deelnemende boot moet verzekerd zijn voor wettelijke aansprakelijkheid met een minimumbedrag van Euro 1.500.000 per evenement of het equivalent daarvan.

APPENDIX A: Wedstrijdgebied



APPENDIX B: Banenkaart

BB is bakboord ronden
SB is stuurboord ronden

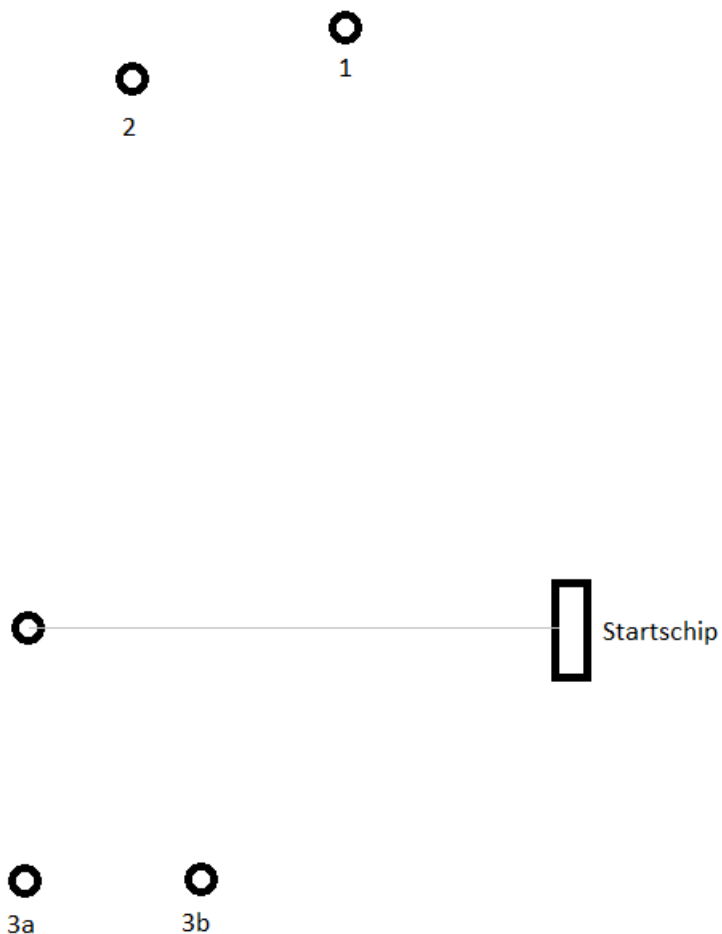
Baan A: Up-Down baan met gate

A1: Start -> 1 BB -> 2 BB -> 3a SB / 3b BB -> finish (is de startlijn)

A2: Start -> 1 BB -> 2 BB -> 3a SB / 3b BB -> 1 BB -> 2 BB -> 3a SB / 3b BB -> finish (is de startlijn)

A3: Start -> 1 BB -> 2 BB -> 3a SB / 3b BB -> 1 BB -> 2 BB -> 3a SB / 3b BB -> 1 BB -> 2 BB -> 3a SB / 3b BB -> finish (is de startlijn)

A4: Start -> 1 BB -> 2 BB -> 3a SB / 3b BB -> 1 BB -> 2 BB -> 3a SB / 3b BB -> 1 BB -> 2 BB -> 3a SB / 3b BB -> 1 BB -> 2 BB -> 3a SB / 3b BB -> finish (is de startlijn)



Baan B en C: Olympisch en driehoek

B2: Start -> 1 BB -> 2 BB -> 3 BB -> 1 BB -> 3 BB -> finish (is de startlijn)

B3: Start -> 1 BB -> 2 BB -> 3 BB -> 1 BB -> 3 BB -> 1 BB -> 2 BB -> 3 BB -> finish (is de startlijn)

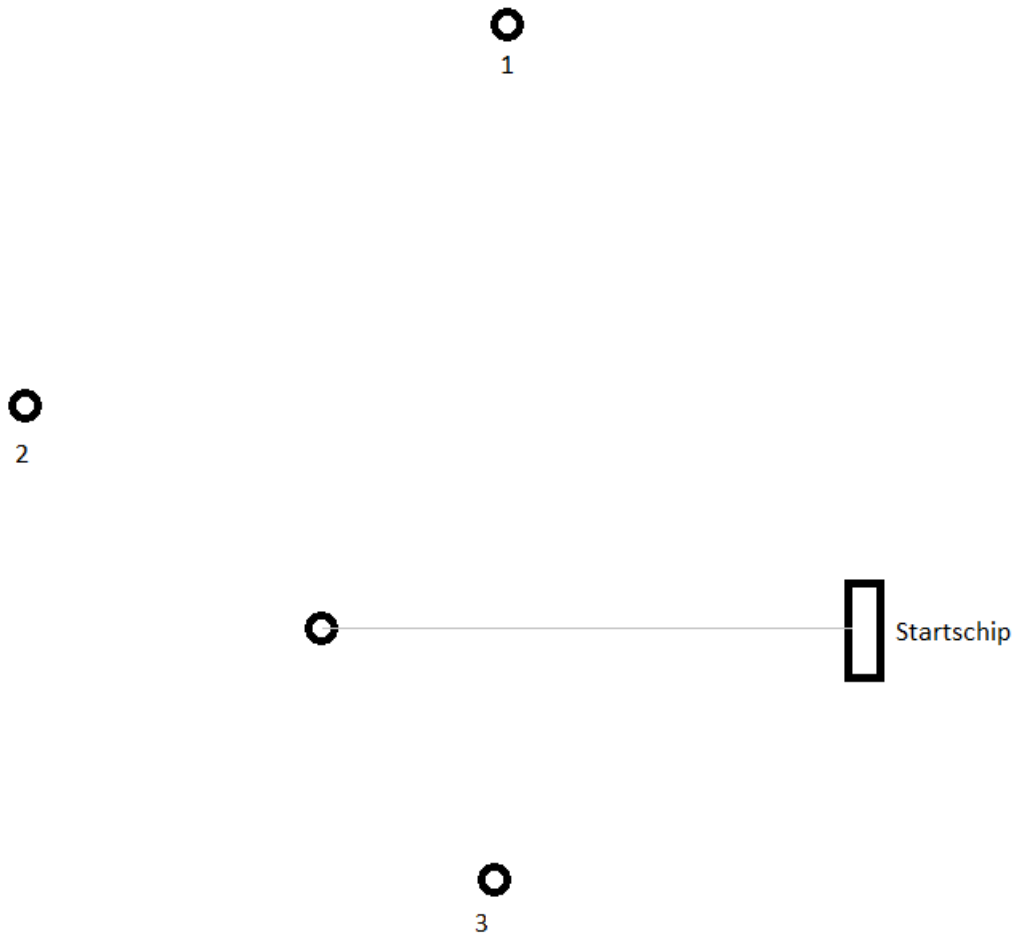
B4: Start -> 1 BB -> 2 BB -> 3 BB -> 1 BB -> 3 BB -> 1 BB -> 2 BB -> 3 BB -> 1 BB -> 3 BB -> finish (is de startlijn)

C1: Start -> 1 BB -> 2 BB -> 3 BB -> finish (is de startlijn)

C2: Start -> 1 BB -> 2 BB -> 3 BB -> 1 BB -> 2 BB -> 3 BB -> finish (is de startlijn)

C3: Start -> 1 BB -> 2 BB -> 3 BB -> 1 BB -> 2 BB -> 3 BB -> 1 BB -> 2 BB -> 3 BB -> finish (is de startlijn)

C4: Start -> 1 BB -> 2 BB -> 3 BB -> 1 BB -> 2 BB -> 3 BB -> 1 BB -> 2 BB -> 3 BB -> 1 BB -> 2 BB -> 3 BB -> finish (is de startlijn)



APPENDIX C: Vlaggen



Klassevlag



Oranje vlag



P vlag



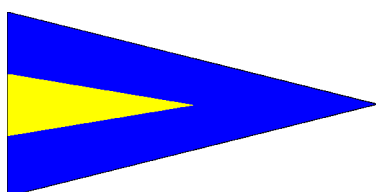
Blauwe vlag



Individuele valse start

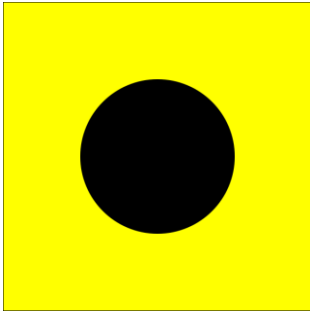
Hijsen vlag X

Vlag X wordt weer gestreken als alle te vroeg gestarte boten achter startlijn zijn teruggekeerd of 2 minuten na het hijsen van de vlag X.



Algemene terugroep

Hijsen vlag EV

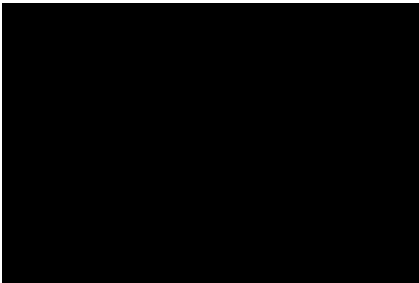


Vlag I

Kan worden gehesen in plaats van Vlag "P".

Binnen de laatste minuut voor de start mogen boten zich niet in de driehoek tussen de merktekens van de startlijn en de bovenboei bevinden.

Anders moet de boot in kwestie buiten de startlijn om terug om opnieuw te starten.

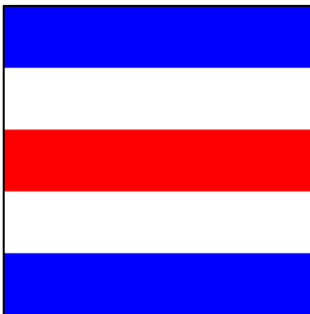


Vlag zwart

Kan worden gehesen in plaats van Vlag "P".

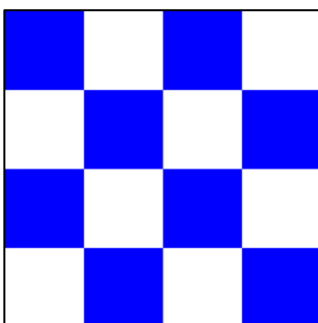
Binnen de laatste minuut voor de start mogen boten zich niet in de driehoek tussen de merktekens van de startlijn en de bovenboei bevinden.

Anders is de boot in kwestie per direct gediskwalificeerd



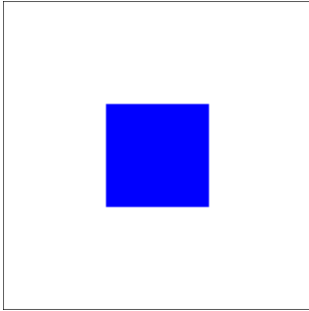
Vlag C

Boei verlegging



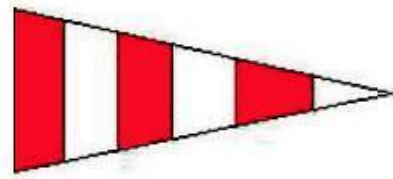
Vlag N

Wedstrijd afgebroken



Vlag S

Baan inkorten



Vlag OW

De wedstrijden zijn uitgesteld.
Als deze gehezen wordt met cijfer wimpel 1 zal er een uur pauze zijn.



Cijfer wimpel 1



Skûtsje verzoekt medische hulp



Protestvlag op skûtsje